

## FINAL

Δραπετσώνα **65** - **59** ΑΣ Πέρα

61%	17 / 28	FT	14 / 16	88%
47%	18 / 38	2p	6 / 21	29%
24%	4 / 17	3p	11 / 31	35%
39	28 - 11	Rb	28 - 8	36
	14	Tu	20	

Referees: Μαγκουνής, Ορφανός, Ναστούλης

Each Period	1st	2nd	3rd	4th
Δραπετσώνα	15	22	11	17
ΑΣ Πέρα	19	19	13	8

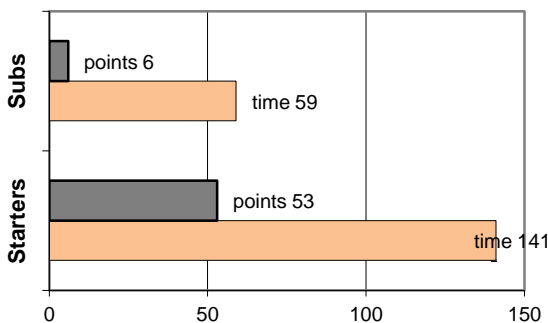
End of Period	1st	2nd	3rd	4th
Δραπετσώνα	15	37	48	65
ΑΣ Πέρα	19	38	51	59

Coach: Γκαναβίας Π. - Φέρτης Ηλ.  
Α.Σ. ΠΕΡΑ

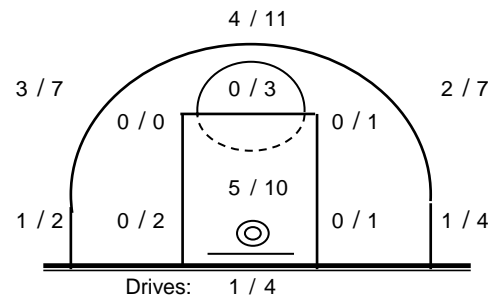
Fast Breaks 2 / 2

# Player	Time (min)	Points	Ft	2p	3p	+/-	Rebs	As	St	Tu	Bl	Fouls	Rkg*		
							de	of	Wo	Co					
4 Βαρδάλος Ηλ.	21	11	2 / 2	0 / 1	3 / 4	3	2	0	2	2	4	0	4	1	11
5 Θεολογίτης Σ.	21	3	0 / 0	0 / 2	1 / 2	-13	4	3	1	0	4	0	1	3	4
16 Λάμπρου Π.	0	0	0 / 0	0 / 0	0 / 0	0	0	0	0	0	0	0	0	0	-
7 Καδηγιαννόπουλος Γ.	13	0	0 / 0	0 / 3	0 / 1	-13	1	0	1	1	1	3	0	4	1
8 Ζέγγος Θ.	29	15	3 / 3	0 / 1	4 / 8	-1	2	0	1	4	1	0	2	0	16
18 Οικονόμου Μ.	18	3	0 / 0	0 / 0	1 / 5	-2	0	1	2	0	0	0	3	2	2
10 Φωτόπουλος Θ.	38	13	5 / 7	1 / 6	2 / 8	-3	3	2	5	2	3	0	5	2	9
11 Καμπούρης Θ.	19	6	0 / 0	3 / 4	0 / 0	5	1	0	2	0	2	1	2	5	7
12 Πιτούλης Αχ.	34	8	4 / 4	2 / 4	0 / 1	2	13	2	1	1	2	0	5	5	20
13 Σωτηράκης Κ.	5	0	0 / 0	0 / 0	0 / 2	-7	1	0	0	0	2	1	0	1	-
17 Σκαλούμπκας Ν.	0	0	0 / 0	0 / 0	0 / 0	0	0	0	0	0	0	0	0	0	-
15 Βουρδέλης Γ.	2	0	0 / 0	0 / 0	0 / 0	-1	0	0	0	0	0	0	0	0	-
Team							1	0			1	1	0		
1st quarter		19	7 / 7	0 / 4	4 / 8		7	0	5	5	4	3	7	5	27
2nd quarter		19	2 / 2	1 / 5	5 / 8		7	1	5	2	6	0	4	7	21
3rd quarter		13	1 / 2	3 / 6	2 / 7		5	2	4	3	5	0	5	3	13
4th quarter		8	4 / 5	2 / 6	0 / 8		9	5	1	0	5	2	7	8	7
Final Stats	200	59	14 / 16	6 / 21	11 / 31	-30	28	8	15	10	20	5	23	23	68
			88%	29%	35%		36								

Starters- Subs ratio



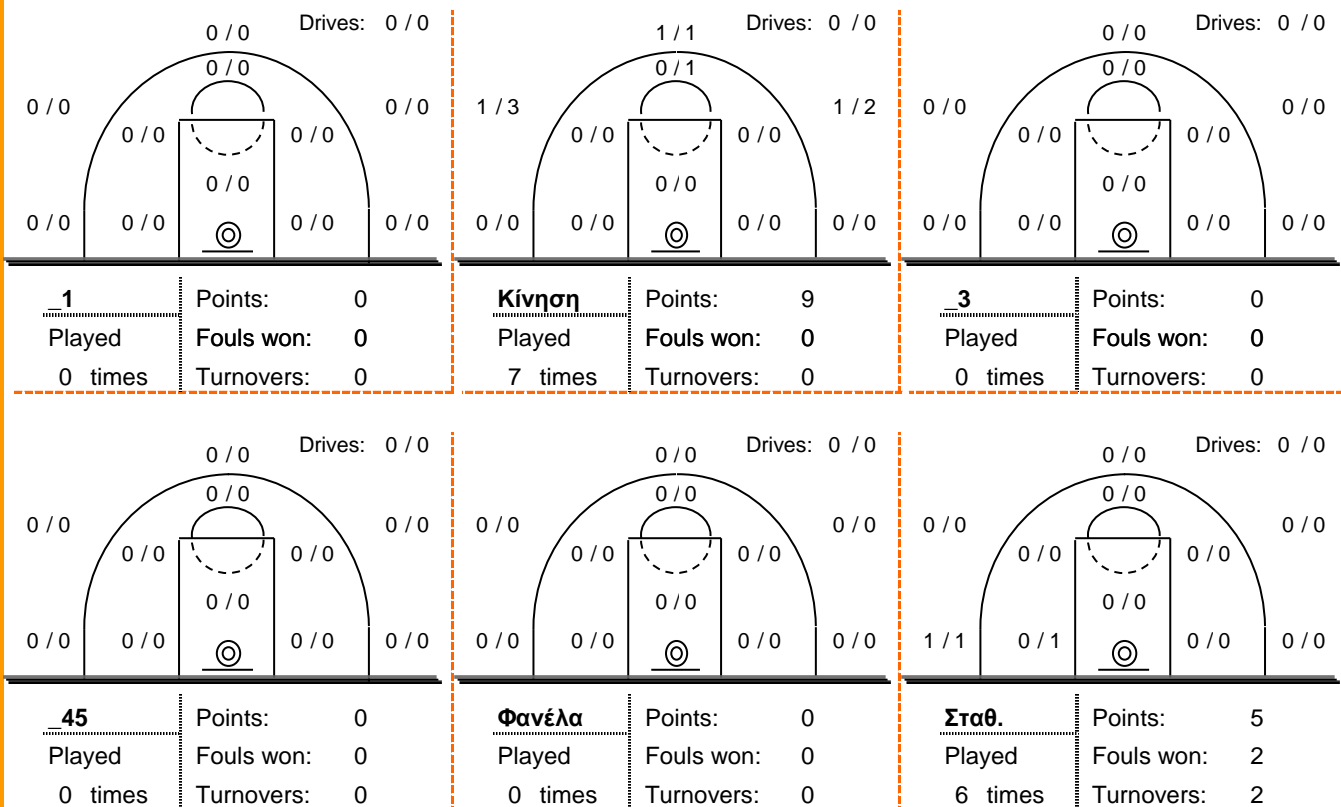
Shot Chart



\*Ranking= Pts+Rebs+As+St+B-Mished Shots-Tu (Time Played&gt;7min.)

## Offense Analysis

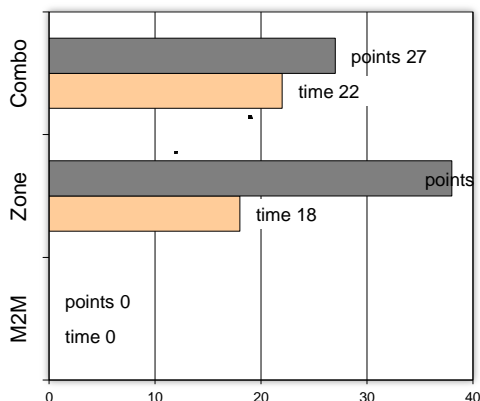
### Play performance:



### Against Defense Types:

### Turnovers:

### Fast breaks:



Έγιναν 20 λάθη  
1 ήταν χρονικές υπερβάσεις,  
2 ήταν παραβάσεις γραμμών,  
14 ήταν λάθη κατοχής και  
3 ήταν βήματα ή μεταφορά.

Επετεύχθησαν 2 αιφνιδιασμοί  
2 ήταν πρωτεύοντες  
0 ήταν δευτερεύοντες  
0 προήλθαν από λάθος του αντιπάλου

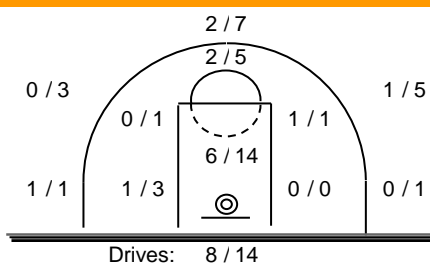
Πραγματοποιήθηκαν συνολικά 79 επιθέσεις, με απόδοση 0.75 έναντι 82 επιθέσεων των αντιπάλων.

## Defense Analysis

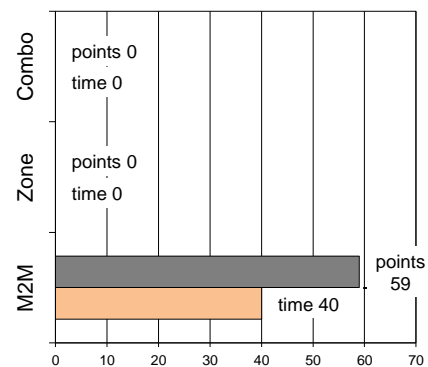
### Δραπετσώνα

4	Μυλωνάς Ι.	0
5	Αρμανίδης Ηλ.	13 -1
6	Πεζirikianίδης Χρ.	8
7	Καρελάς Στ.	2
8	Ασημένιος Δ.	10 -1
9	Σταυρίδης Π.	0
10	Τριανταφυλλίδης Ν.	15 -1
11	Παπαγεωργίου Γ.	8
12	Τσουκάτος Αλ.	3 -1
13	Ραλλάκης Χρ.	6
14	Μουρκογιάννης Ι.	0
15	Τοντόροβιτς Αλ.	0

### Opponent's shot chart

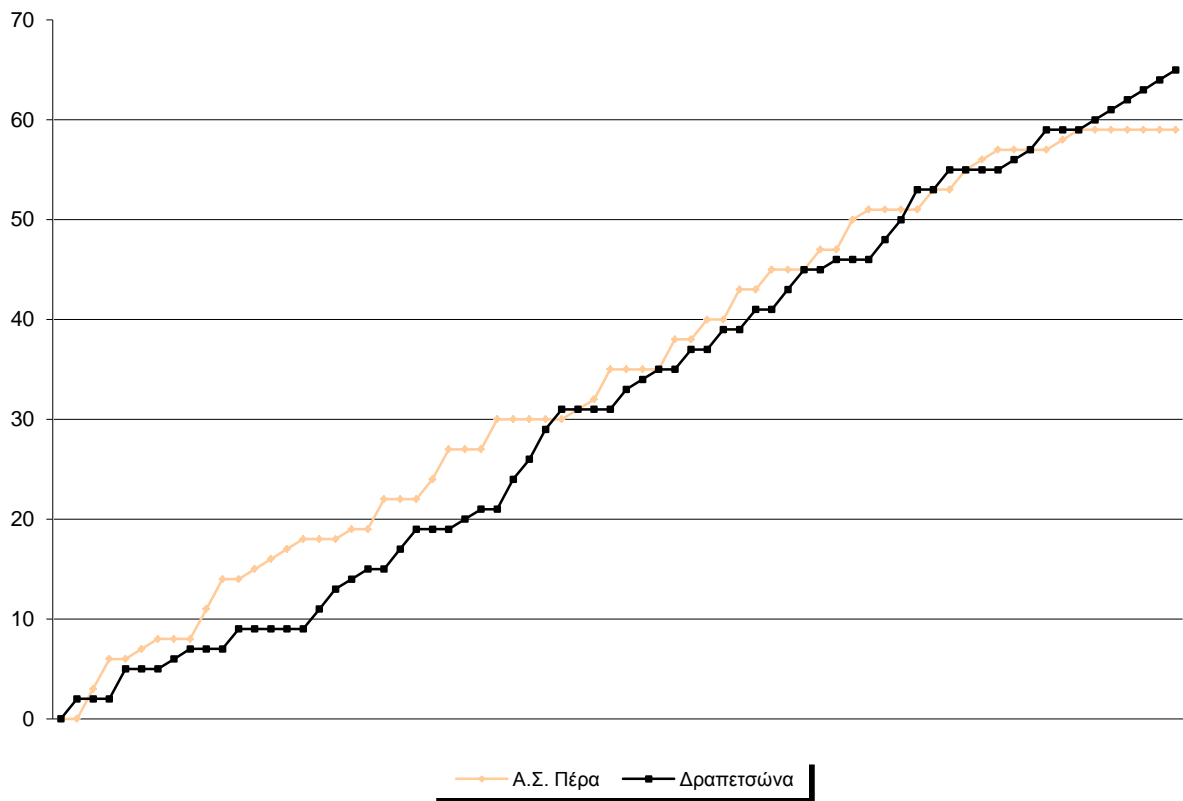


### Defense Types Performance

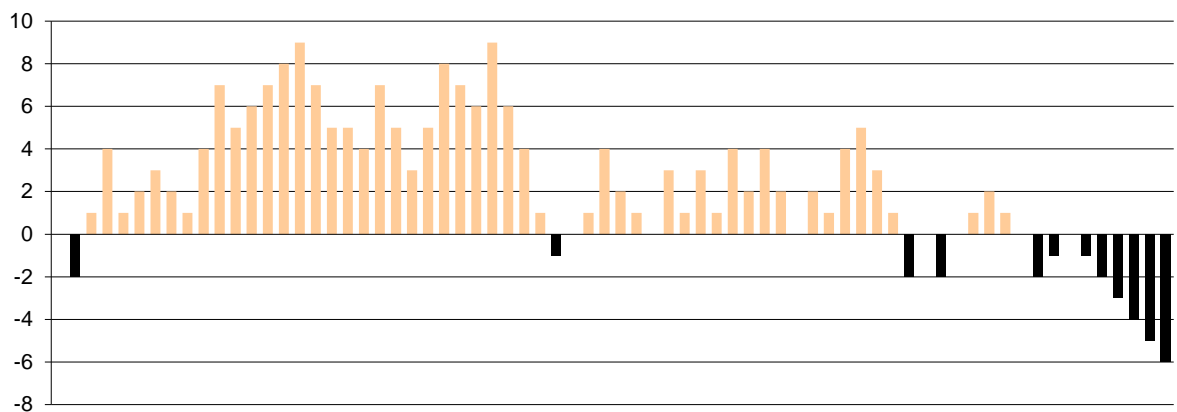


## Graphic Stats

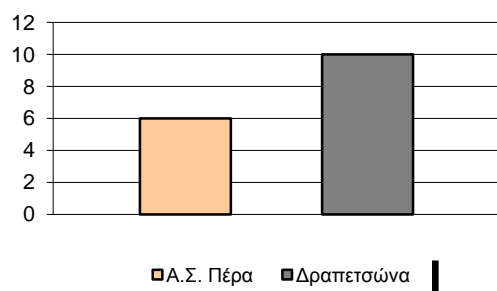
### Score Evolution



### Score Difference



### Largest Scoring Run



### Notes

Ο Ζέγγος στα πρώτα 4' του αγώνα είχε 11π με 3/3 τρίποντα και 2/2 ελ. βολές!

Σε ολόκληρο το 1ο ημίχρονο, το Πέρα ευστόχησε μόλις σε ένα σουτ 2π! (Καμπούρης)